

1 Planimetria Illuminazione Pubblica
1 : 750

LEGENDA DEI SIMBOLI GRAFICI

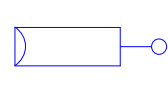


APPARECCHIO D'ILLUMINAZIONE PER ESTERNO CON LAMPADA A LED 55,9 W, 8840 lm, 4000 K, TIPO iGuzzini MOD. STREET COD. EQ35, CON PALO DA INTERRO RASTREMATO h = 9,00 m f.t., TIPO iGuzzini ART. 1545, IN CLASSE II, CONFORME ALLA LEGGE REGIONALE 31/2015, CON POZZETTO/PLINTO PORTAPALO

NR.2 APPARECCHI DI ILLUMINAZIONE PER ESTERNO CON LAMPADA A LED 55,9 W, 8640 lm, 4000 K, OTTICA ASIMMETRICA, TIPO igUZZINI MOD. STREET COD. EQ59, CON PALO DA INTERRO RASTREMATO h = 9,00 m ft., TIPO igUZZINI ART. 1545, IN CLASSE II, CONFORME ALLA LEGGE REGIONALE 31/2015, CON POZZETTO/PLINTO PORTAPALO

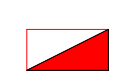
APPARECCHIO D'ILLUMINAZIONE PER ESTERNO CON LAMPADA A LED 55,9 W, 8640 lm, 4000 K, OTTICA ASIMMETRICA, TIPO IGUZZINI MOD. STREET COD. EQ59, CON PALO DA INTERRO RASTREMATO h = 9,00 m f.t., TIPO IGUZZINI ART. 1545, IN CLASSE II, CONFORME ALLA LEGGE REGIONALE 31/2015, CON POZZETTO/PLINTO PORTAPALO

APPARECCHIO D'ILLUMINAZIONE PER ESTERNO CON LAMPADA A LED 12,4 W, 2150 lm, 4000 K, TIPO iGUZZINI MOD. IWAY COD. B/W 78, OTTICA VERY WIDE FLOOD 360° SIMMETRICO



APPARECCHIO D'ILLUMINAZIONE PER ESTERNO CON LAMPADA A LED 26,5 W, 2900 lm, 4000 K, TIPO igUZZINI MOD. PALCO INOUT COD. EI07, OTTICA VERY WIDE FLOOD 46°, CON PALO DA INTERRO RASTREMATO h = 9,00 m ft., TIPO igUZZINI ART. 1545, IN CLASSE II, CONFORME ALLA LEGGE REGIONALE 31/2015, CON POZZETTO/PLINTO PORTAPALO

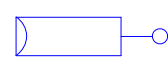
APPARECCHIO D'ILLUMINAZIONE PER ESTERNO CON LAMPADA A LED 202,2 W, 19465 lm, 4000 K, TIPO ESCOFET MOD. FLOODLIGHT KANYA187, CON PALO DA INTERRO TRONCO CONICO h = 9,00 m f.t., TIPO ESCOFET MOD. KANYA 10 FOR 3 FLOODLIGHT, IN CLASSE II, CONFORME ALLA LEGGE REGIONALE 31/2015, CON POZZETTO/PLINTO PORTAPALO



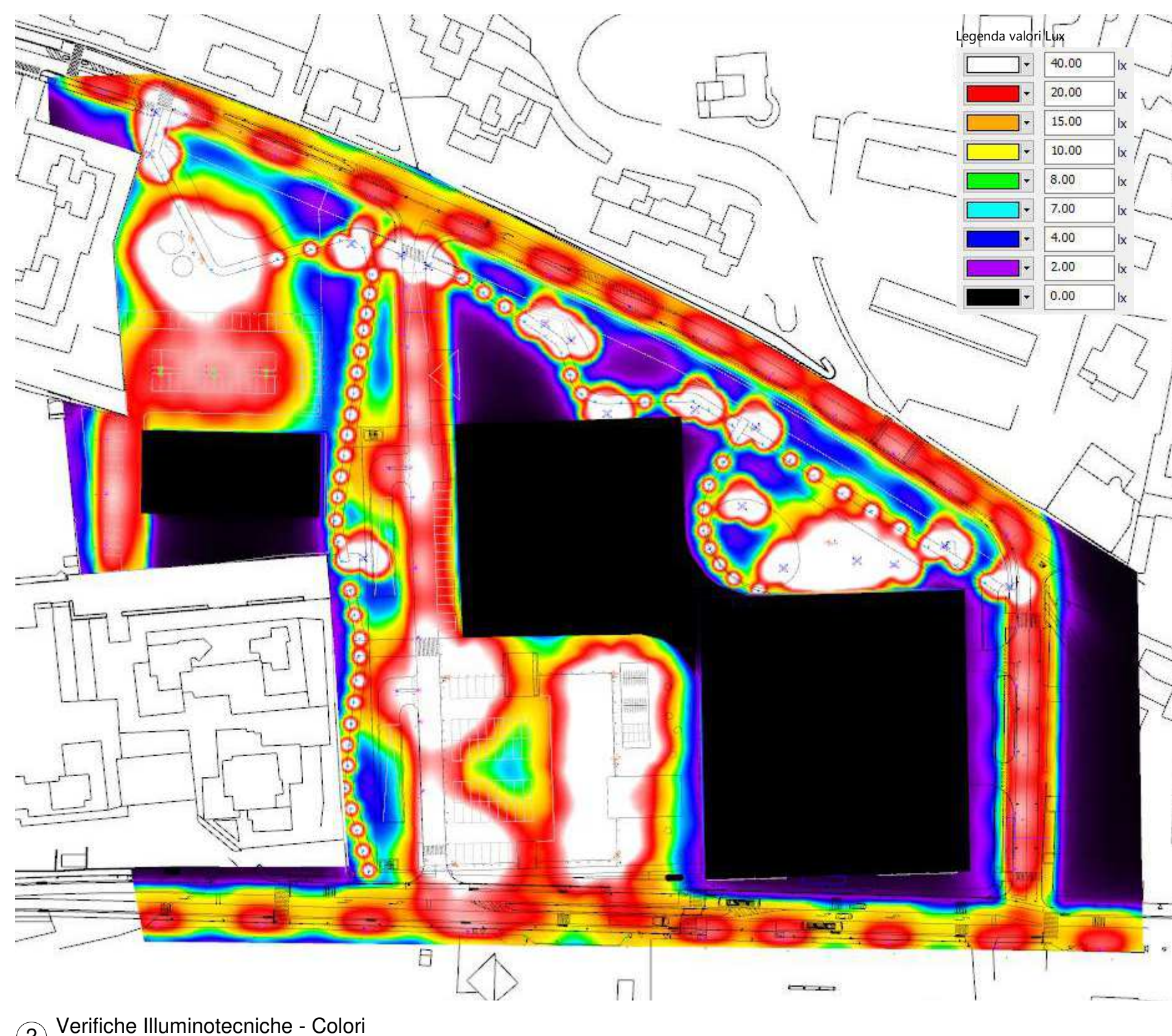
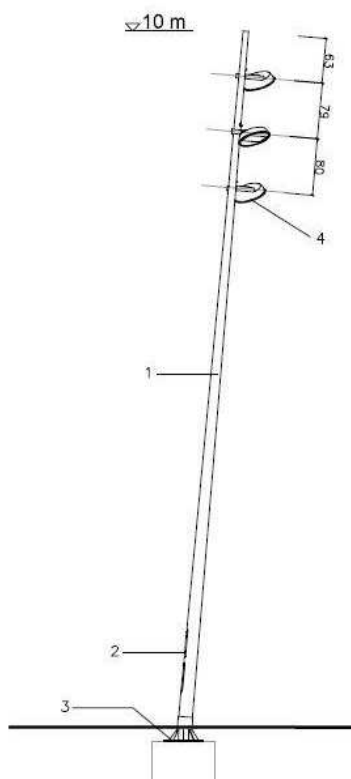
QUADRO ELETTRICO, TIPO BTICINO



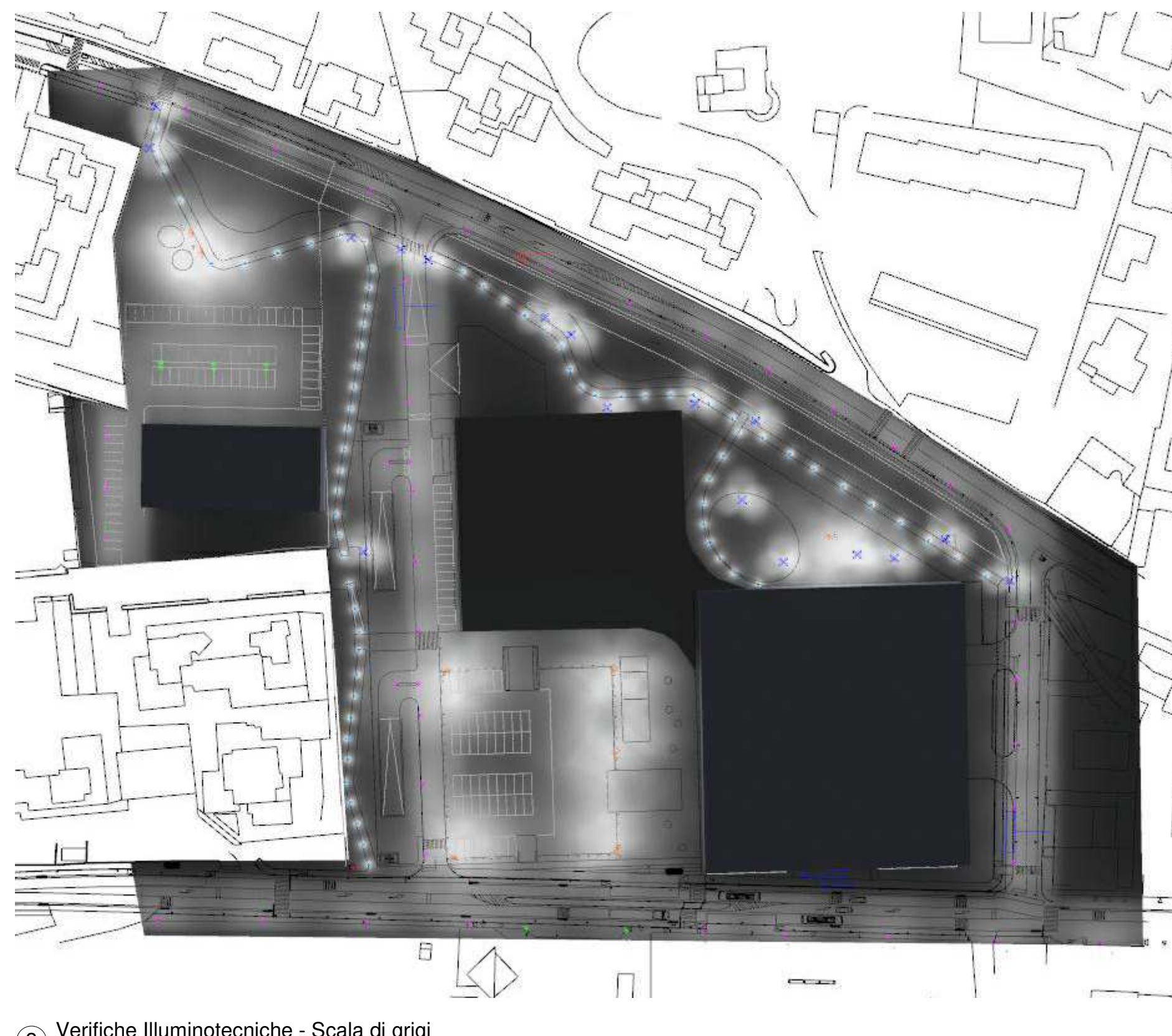
CONTATORE

TIPO iGUZZINI MOD. STREET**TIPO iGUZZINI MOD. IWAY**

TIPO iGUZZINI MOD. PALCO INOUT

**TIPO ESCOFET MOD. KANYA**

2 Verifiche Illuminotecniche - Colori



3 Verifiche Illuminotecniche - Scala di grigi

01	28.02.2023	INTEGRAZIONI PII PER ADOZIONE							
00	03.08.2022	PROGRAMMA INTEGRATO DI INTERVENTO							
REV	DATA	DESCRIZIONE							
Progetto									
<div>AREA DI TRASFORMAZIONE AT-05-AREA EX AERMACCHI</div> <div>Comune di Varese</div>									
Progettista Architettonico									
Piuarch Srl - Via Palermo, 1, 20121-Milano MI - 02 8909 6130									
<div>piuarch.</div>									
Consulenti									
Ingegneria ambientale, idraulica e civile	EUROPROGETTI - Ing. Stefano Nerviani Corso degli Ammirati 1 - 20100 Novara (NO) - Tel. +39 0321 455100								
Visibilità e Trasporti	URBAN STUDIO - Ing. Danilo Varetto Via Pitagori 10 - 20134 Milano (MI) - Tel. 02 39497717								
Architettura del Paesaggio	MMAAS project - Arch. Michelangelo Lassinì Via Asta 2 - 20155 Milano (MI) - Tel. 02 89093372								
Strutture	STUDIO BATTIONI - Ing. Alberto Battioni Via Egeo-48 - 21013 Gallarate (VA) - Tel. +39 335 603616								
Impianti Meccanici	TERMOCONSULT Srl - P.I. Roberto Fusetti Via Ugo Foscolo 2 - 27078 Seso Calende (VA) - Tel. +39 0331 923826								
Impianti Elettrici	MIGLIORE ENGINEERING - Ing. Salvatore Maria Migliore Via M. Buio 7 - 20155 Legnano (MI) - Tel. +39 0331 441850								
Antirumore	ARCHILIA Srl - Arch. Arianna Lanzarini C.so Buenos Aires 79 - 20143 Milano (MI) - Tel. +39 366 207446								
Consulente CONI	STUDIO VANDOLI - Ing. Roberto Vanoli Via Santorre di Santarossa 6 - 20100 Novara (NO) - Tel. +39 348 254005								
Estimo	B&B Progetti - Ing. Arch. Giampaolo Bironi Via A. Fumagalli, 3 - 20143 Milano (MI) - Tel. +39 02 36688770								
PROGRAMMA INTEGRATO DI INTERVENTO									
Titolato Tavola									
Planimetria Illuminazione Pubblica e Verifiche Illuminotecniche									
Disegnatore									
Scala									
Data consegna									
PI O	DISCIPLINE	PHASE	TITLE	SHEET NUMBER	REVISION				
433	AR	PII	GF	022	01				